



MINISTÈRE DE LA RÉFORME DE L'ÉTAT,
DE LA DÉCENTRALISATION ET DE LA FONCTION PUBLIQUE

ÉDITION
2013

La prévention des risques psychosociaux dans la fonction publique



LES ESSENTIELS

DGAFF 
DIRECTION GÉNÉRALE DE L'ADMINISTRATION ET DE LA FONCTION PUBLIQUE

La prévention des risques psychosociaux dans la fonction publique

Qu'est ce qu'un risque professionnel ?

Les risques professionnels sont liés à l'activité professionnelle et aux conditions de travail. Ils peuvent se traduire par une maladie ou un accident. Le code du travail – applicable dans ce domaine à la fonction publique - impose à l'employeur de prévenir ces risques afin d'assurer la sécurité des agents et de **protéger leur santé physique et mentale**. Les risques psychosociaux font partie des risques professionnels.

Qu'est ce qu'un risque psychosocial?

On réduit souvent les risques psychosociaux (RPS) à la seule notion de « stress », qui n'est en fait qu'une des manifestations de ce risque. Les RPS sont définis comme **les risques pour la santé mentale, physique et sociale, engendrés par les conditions d'emploi et les facteurs organisationnels et relationnels** susceptibles d'interagir avec le fonctionnement mental.

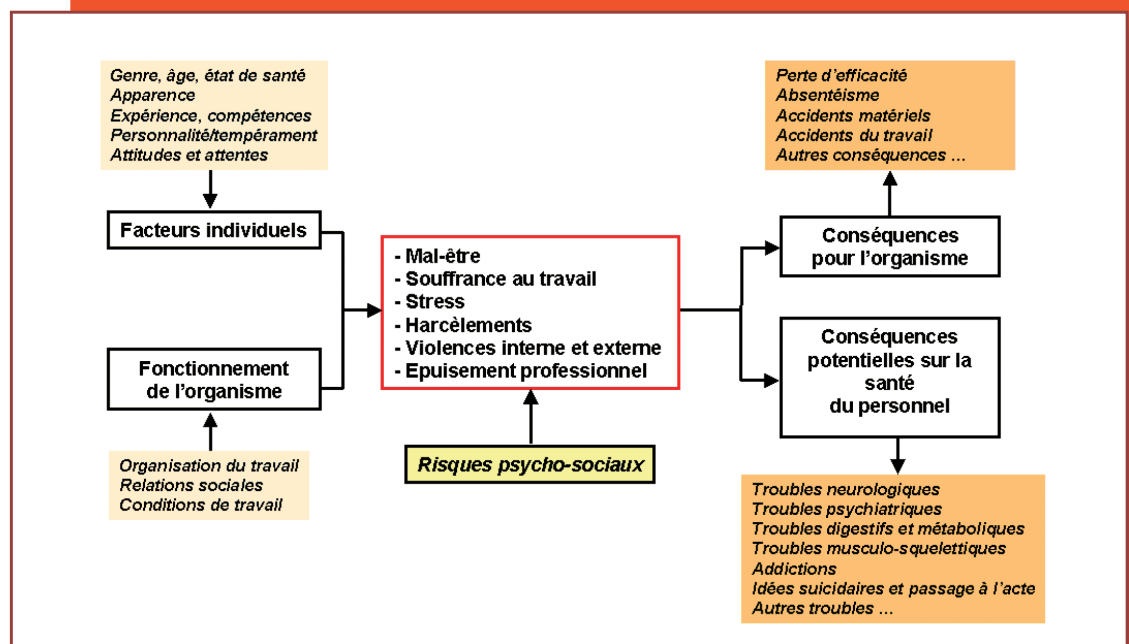
Le terme de RPS désigne donc un ensemble de phénomènes affectant principalement la santé mentale mais aussi physique des travailleurs. Ils peuvent se manifester sous diverses formes : stress au travail mais aussi sentiment de mal être ou de souffrance au travail, incivilités, agressions physiques ou verbales, violences, etc

Quels enjeux ?

Sur le plan psychologique et physique, ces troubles peuvent favoriser des pathologies comme les dépressions, des troubles du sommeil, des ulcères, des maladies psychosomatiques, des réactions comportementales (abus de drogue, d'alcool, de tabac), des troubles musculo squelettiques (TMS), des maladies cardiovasculaires, ou entraîner des accidents du travail, voire des suicides.

Sur le plan social, ces troubles peuvent avoir des conséquences économiques et professionnelles, et notamment se traduire par du désengagement au travail, un absentéisme accru ou des conflits entre les personnes.

Les risques psychosociaux : enchaînement des causes et des conséquences



Quelles actions de prévention sont possibles ?

Prévenir les RPS implique d'identifier les facteurs de risque qui relèvent de l'organisation du travail, des relations sociales au travail ou des conditions d'emploi. La démarche de diagnostic des facteurs de risque est le point de départ de toute prévention. En matière de RPS comme pour l'ensemble des risques professionnels, elle se formalise dans le DUERP* qui présente et analyse les principaux risques. Ce diagnostic permet ensuite la définition d'un plan de prévention des RPS en lien avec le CHSCT***.

La prévention comporte plusieurs facettes : en amont de la manifestation de RPS (prévention primaire), en accompagnement face à des situations à risque (prévention secondaire) voire en gestion d'une situation de crise (prévention tertiaire). La prévention primaire est essentielle car elle vise à supprimer le risque à la source par le biais d'une réflexion sur l'organisation du travail notamment.

Quels acteurs solliciter ?

La prévention des RPS requiert la mobilisation de différents acteurs **qu'il s'agisse d'alerter sur une situation à risques, de prendre en charge une personne en difficulté, ou de mettre en œuvre une démarche de prévention.**

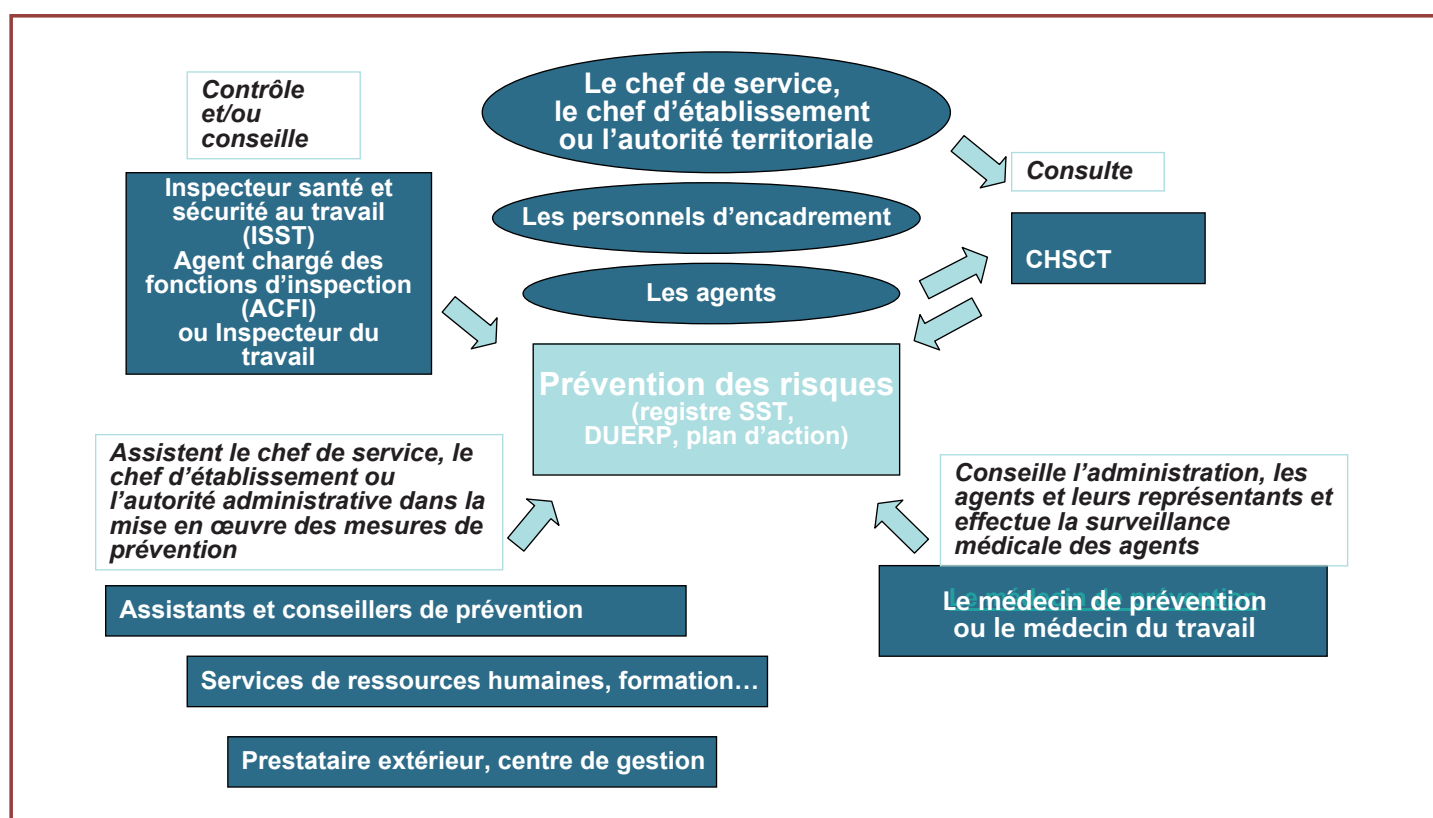
L'encadrement et les services de ressources humaines sont un premier relais lorsqu'il s'agit d'exposer des difficultés rencontrées dans le cadre du travail. Ils jouent un rôle dans la mise en œuvre des politiques de prévention et également dans l'organisation du travail.

Les CHSCT, instances consultatives, sont au cœur des démarches d'identification, d'évaluation et de prévention des risques professionnels, dont les RPS font partie. Le registre SST** est mis à la disposition du CHSCT. Tout agent qui constate une cause de danger peut prévenir un membre du CHSCT qui pourra à son tour en informer le chef de service, le chef d'établissement ou l'autorité territoriale. Dans la fonction publique territoriale, les comités techniques exercent, dans certains cas, les compétences du CHSCT.

Les médecins de prévention ou les médecins du travail ont pour mission de « prévenir toute altération de la santé des agents du fait de leur travail » grâce à la surveillance médicale (visites médicales, éventuellement sollicités par les agents en cas de besoin) et de par leur rôle de conseiller de l'administration. Ils doivent être associés aux démarches de prévention.

Les assistants et conseillers en prévention sont chargés d'assister et de conseiller les chefs de service ou les chefs d'établissement dans la mise en œuvre des règles d'hygiène et de sécurité. Ils peuvent être en charge de la rédaction du DUERP* et à ce titre participer à l'élaboration du diagnostic en matière de RPS. Ce sont également eux qui tiennent le registre SST** dans les fonctions publiques territoriale et de l'Etat.

Les inspecteurs en santé sécurité travail, agents chargés des fonctions d'inspection et inspecteurs du travail contrôlent l'application de la réglementation en matière de santé et sécurité au travail et conseillent le chef de service, chef d'établissement ou autorité territoriale pour mieux prévenir les risques professionnels et améliorer les conditions de travail. Lors de leurs visites, ils consultent le DUERP* et le registre SST**.



En cas de difficulté, comment agir ?

Tout agent en difficulté ou ayant connaissance d'une difficulté peut solliciter le médecin de prévention ou le médecin du travail, un membre de l'équipe pluridisciplinaire de santé au travail lorsqu'elle existe, l'assistant de prévention

du service, le conseiller en prévention ou encore un membre représentant du personnel au CHSCT. Il peut aussi noter des observations dans le registre SST** ou bien faire remonter des remarques dans le cadre de l'élaboration du DUERP*.

**La prévention
des risques
psychosociaux
dans la fonction
publique**

L'accord-cadre du 22 octobre 2013 relatif à la prévention des RPS dans la fonction publique

Huit organisations syndicales et l'ensemble des employeurs de la fonction publique (FPE, FPT, FPH) ont signé un accord cadre relatif à la prévention des risques psychosociaux (RPS) dans la fonction publique. En application de cet accord, chaque employeur public doit élaborer un plan d'évaluation et de prévention des RPS d'ici à 2015. Ces plans de prévention reposeront sur une phase de diagnostic associant les agents et qui devra être intégrée dans le DUERP*. Le CHSCT sera associé à chaque étape de l'élaboration du diagnostic à la mise en œuvre du plan de prévention. Des formations spécifiques, à destination des encadrants, des membres des CHSCT, des agents exerçant des fonctions en matière de prévention seront organisées, ainsi que des formations de sensibilisation à l'attention des agents.

Plus d'information sur la prévention des RPS dans la fonction publique sur le portail
www.fonction-publique.gouv.fr

Le site de l'Agence nationale pour l'amélioration des conditions de travail (ANACT) :
www.anact.fr

Le site de l'Institut national de recherche et de sécurité pour la prévention des accidents du travail
et des maladies professionnelles (INRS)
www.inrs.fr

***Qu'est ce que le DUERP ?**

Le document unique d'évaluation des risques professionnels (DUERP), réalisé et mis à jour annuellement par chaque chef de service, chef d'établissement, ou autorité territoriale, répertorie l'ensemble des risques professionnels auxquels sont exposés les agents de ses services ou de l'établissement (dont les RPS), afin d'organiser leur prévention au sein du programme annuel de prévention.

****Qu'est ce que le registre en santé et sécurité au travail (SST) ?**

Dans chaque service, collectivité ou établissement un registre SST est mis à la disposition des agents. Ce document, tenu par l'assistant de prévention ou par toute personne désignée par le chef d'établissement, permet aux agents d'inscrire librement toute observation qu'il juge opportune, de signaler un problème ou de faire une proposition en matière de prévention des risques professionnels et d'amélioration des conditions de vie au travail. Ce registre permet au chef de service, au chef d'établissement ou à l'autorité territoriale de prendre les mesures nécessaires pour améliorer les conditions de travail des agents et prévenir les risques.

Qu'est ce qu'un comité d'hygiène, de sécurité et des conditions de travail (CHSCT) ?

Le CHSCT est une instance de concertation composée de représentants des organisations syndicales et présidée par le chef de service, le chef d'établissement ou l'autorité territoriale. Il a pour mission de participer à l'amélioration des conditions de travail et de veiller à la mise en œuvre, par les chefs de service, les chefs d'établissement ou les autorités territoriales des prescriptions du code du travail relatives à la santé et la sécurité au travail, applicables à la fonction publique. Il est consulté sur tout projet d'aménagement important modifiant les conditions de santé, de sécurité ou les conditions de travail. Dans la fonction publique territoriale, ces compétences sont, dans certains cas, exercées par le comité technique en l'absence de CHSCT. Il se réunit au moins trois fois par an.