



Ministère du budget, des comptes publics, de la
fonction publique et de la réforme de l'Etat

Éléments statistiques relatifs aux agents non titulaires dans les départements d'Outre-mer

Mise en œuvre du Protocole d'accord du 31 mars 2011

Pour mémoire : contenu du protocole

- **Engagement pris par le Gouvernement** : « *Au regard des 3 axes de travail abordés dans le présent protocole, la situation des départements d’Outre-mer fera l’objet d’une expertise afin d’apporter les réponses adaptées aux situations particulières que connaissent les agents contractuels des trois versants dans ces départements* ».
- **Mise en œuvre : lancement d’un GT avec les signataires de l’accord**
 - 1ère réunion de cadrage (17 juin 2011) : présentation statistique de la situation des agents non titulaires dans les DOM
 - Réunions à programmer en fonction du cadrage retenu : examen des réponses adaptées pouvant être apportées pour l’application des dispositions du Protocole dans ces départements.

1) Les ANT dans les trois versants de la fonction publique: éléments de cadrage

1.1 Effectifs d'ANT dans chaque fonction publique

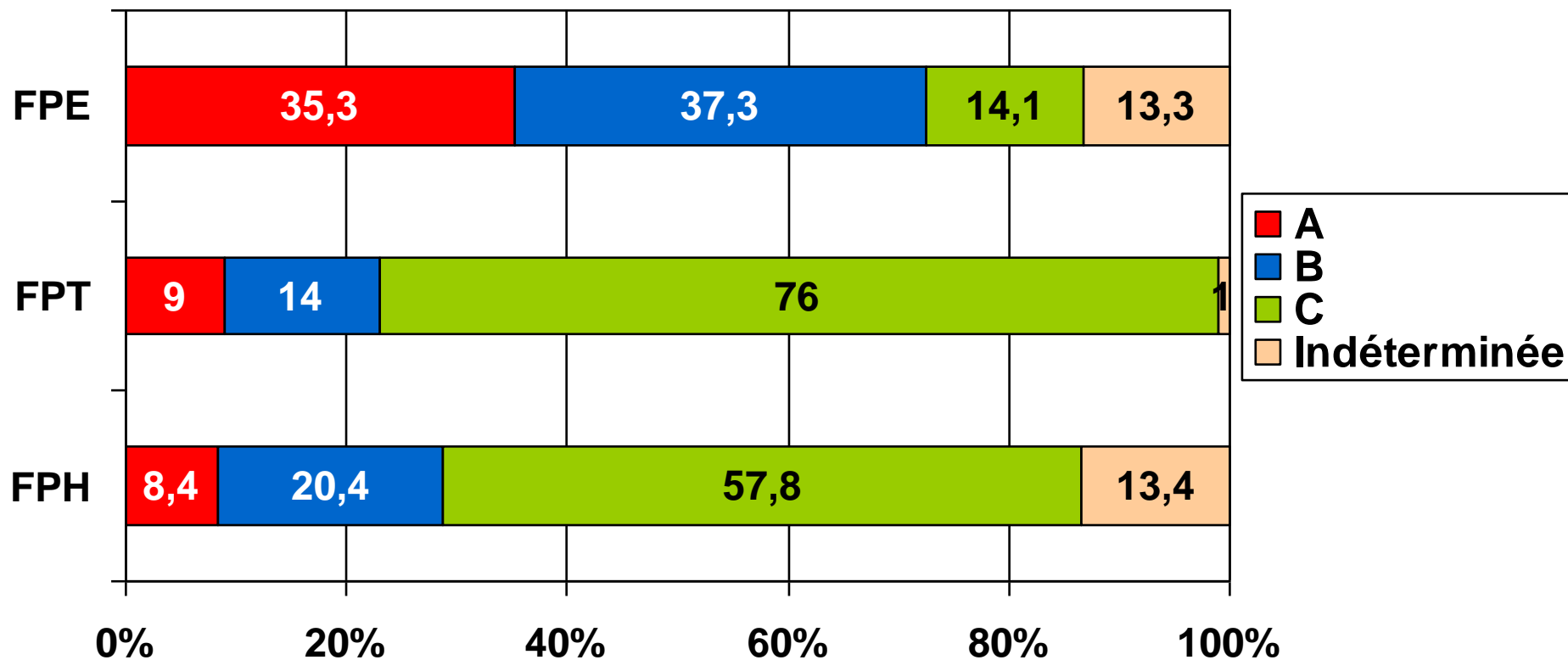
1.2 Répartition des ANT par catégories dans chaque fonction publique

1) Les ANT dans les trois versants de la fonction publique: éléments de cadrage

- 1.1 Effectifs d'ANT dans chaque fonction publique
- Part des agents non titulaires dans les effectifs de chaque fonction publique au 31 décembre 2008 (moyenne nationale):
 - FPE: 14,4% (346 323 ANT)
 - FPT: 21,1% (374 181 ANT)
 - FPH: 16,2% (152 138 ANT)

1) Les ANT dans les trois versants de la fonction publique: éléments de cadrage

- 1.2 Répartition des ANT par catégories dans chaque fonction publique



FPE, FPH: Fichier général de l'Etat, INSEE, DGAFP au 31 décembre 2008

FPT: INSEE au 31 décembre 2007

2) Situation des ANT dans les DOM

2.1 Effectifs et proportion des ANT en Outre-mer

2.2 La fonction publique d'Etat (FPE)

2.3 La fonction publique territoriale (FPT)

2.4 La fonction publique hospitalière (FPH)

2) Situation des ANT dans les DOM

- 2.1 Effectifs et proportion des ANT en Outre-mer

- FPE: 13,5% (10 228 ANT)
- FPT: 37,5% (23 443 ANT)
- FPH: 34% (5682 ANT)

✓La proportion d'ANT de la FPE en Outre-mer est inférieure à la moyenne nationale (13,5% contre 14,4%) et représente 2,9% des ANT de la FPE.

✓La proportion d'ANT de la FPT en Outre-mer est supérieure à la moyenne nationale (37,5% contre 21,1%) et représente 6,2% des ANT de la FPT.

✓La proportion d'ANT de la FPH en Outre-mer est supérieure à la moyenne nationale (34% contre 16,2%) et représente 3,7% des ANT de la FPH.

2) Situation des ANT dans les DOM

- 2.2 FPE: répartition des agents non titulaires par DOM

	Part de non titulaires en %	Effectif ANT	Effectif total
Guadeloupe	10,69%	1 702	15 927
Guyane	19,70%	1 916	9 727
Martinique	13,59%	2 107	15 509
Réunion	15,20%	4 503	29 621
Total DOM	13,54%	10 228	75 527

✓ La proportion d'agents non titulaires varie selon chaque collectivité. Elle est supérieure à la moyenne nationale en Guyane et à la Réunion.

2) Situation des ANT dans les DOM

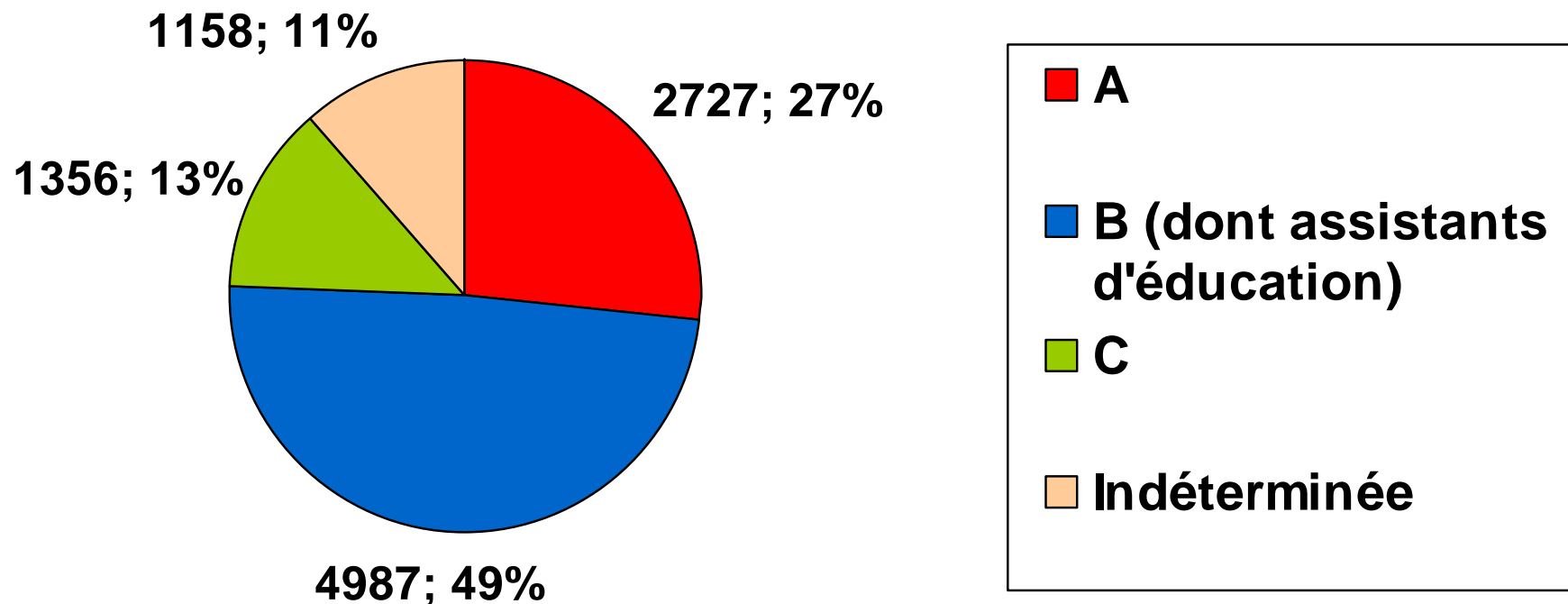
- 2.2 FPE: part des agents non titulaires dans les effectifs de chaque employeur et par DOM

	Ministères	EPA et EPLE
Guadeloupe	7,18%	61,54%
Guyane	15,44%	82,63%
Martinique	6,74%	88,52%
Réunion	6,24%	92,11%
Total DOM	7,32%	85,16%

✓ Les agents non titulaires sont très majoritairement recrutés dans les EPA et EPLE de l'Etat dans les DOM

2) Situation des ANT dans les DOM

- 2.2 FPE : Situation des ANT par catégories



2) Situation des ANT dans les DOM

- 2.2 FPE: répartition des agents non titulaires par ministères

Ministère	Agents de la FPE en fonction dans les DOM			Ensemble des agents de la FPE		
	Part de titulaires en %	Part de non titulaires en %	Total	Part de titulaires en %	Part de non titulaires en %	Total
Affaires étrangères et européennes				58,4	39	29 149
Agriculture et pêche	62,9	37,1	1 385	67,9	32	46 085
Budget, comptes publics et fonction publique	94,1	5,9	3 942	94,9	5	164 257
Culture et communication	85,2	14,8	122	56	44	25 185
Défense	6,2	1,5	6 865	10,2	2,5	423 699
Ecologie, développement et aménagement durables	84	5,8	3 356	79,1	11,2	96 998
Economie, Finances et emploi	27,4	72,5 (Pôle Emploi)	1 665	33,6	66,3	52 141
Education Nationale	85,8	14,1	45 303	87,3	12,6	985 178
Enseignement supérieur et recherche	74,8	25,2	2 699	68,1	31,8	259 885
Intérieur, Outre mer, Collectivités territoriales	74,1	8,8	6 028	90,4	7,4	188 157
Justice	95,1	4,9	2 481	90,9	9,1	78 029
Santé, jeunesse et sports	67,6	32,4	330	49,5	50,5	16 142
Services du Premier ministre	84,4	15,6	128	72,4	21,5	10 546
Travail, relations sociales et solidarités	91,3	8,7	1 223	80,1	19,9	30 778
Total FPE	76,2	13,5	75 527	69,6	14,4	2 406 854

2) Situation des ANT dans les DOM

- 2.2 FPE: répartition des agents non titulaires par typologie et par DOM

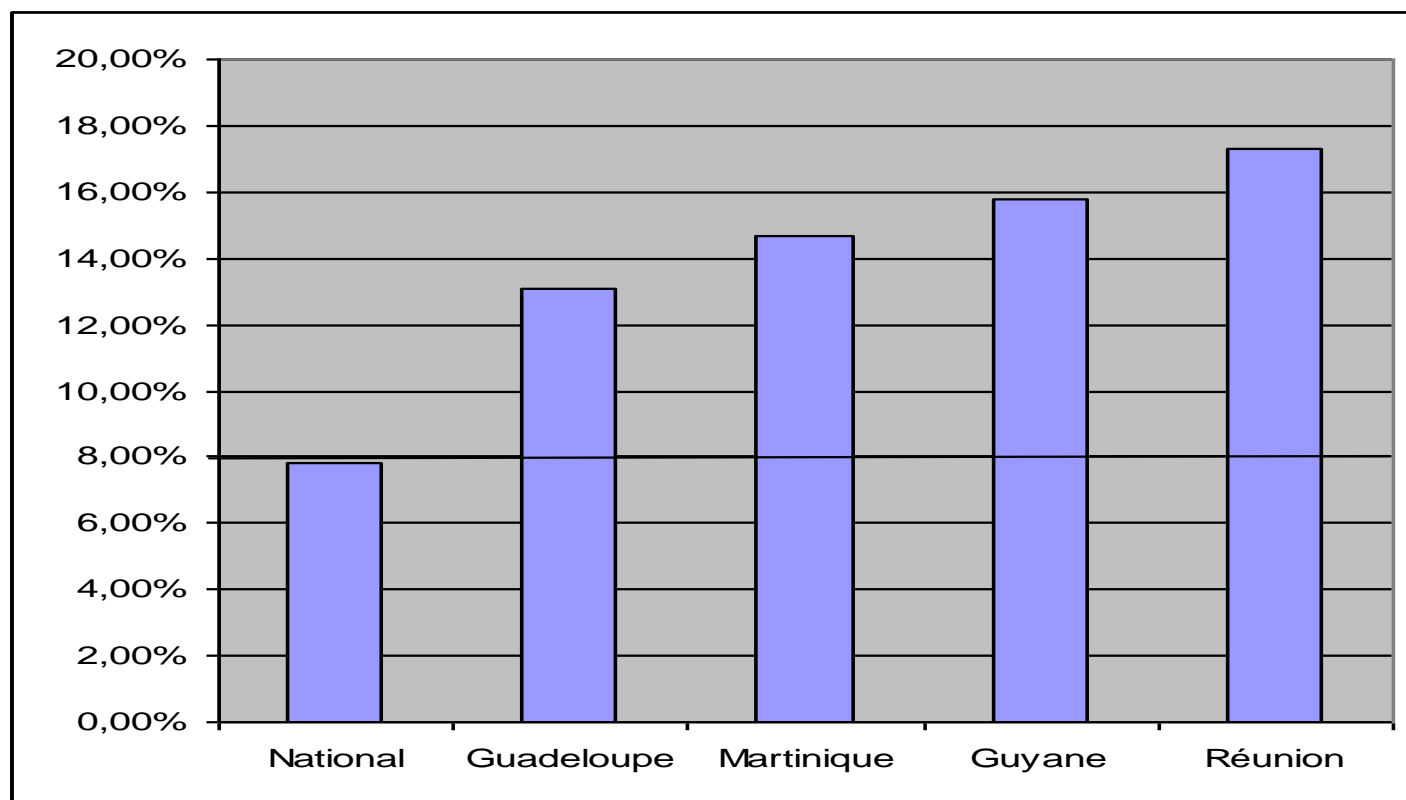
	Guadeloupe	Guyane	Martinique	Réunion
Enseignants et chercheurs temporaires	124	35	120	171
MI-SE et assistants d'éducation	142	349	778	2099
Adjoints de sécurité	104	53	72	135
Personnels de service	20	25	8	52
EPA dérogatoires (dont Pôle Emploi)	373	124	294	710
Sous-total catégories spécifiques	763 (45%)	586 (30%)	1272 (60%)	3167 (70%)
Autres non tit avec grille indiciaire	526	984	478	576
Autres non tit sans grille indiciaire	404	334	351	756
Sous-total catégories « de droit commun »	930 (55%)	1318 (70%)	829 (40%)	1332 (30%)

2) Situation des ANT dans les DOM

- 2.3 FPT / sources de données :
 - Rapport d'information sur la fonction publique d'Etat et la fonction publique locale outre-mer présenté par M. Marc LAFFINEUR, Député (Assemblée Nationale - commission des finances, de l'économie générale et du plan – 25 septembre 2003) ;
 - Rapport du CSFPT sur la précarité dans la fonction publique territoriale (16 mars 2011) ;
 - Effectifs INSEE-COLTER au 31/12/2008 ;
 - Rapports de l'observatoire de la fonction publique territoriale (CNFPT) sur l'emploi public territorial :
 - La Guadeloupe : 31 décembre 2006 ;
 - La Guyane : 31 décembre 2005 ;
 - La Martinique : 31 décembre 2007 ;
 - La Réunion : janvier 2003 ;

2) Situation des ANT dans les DOM

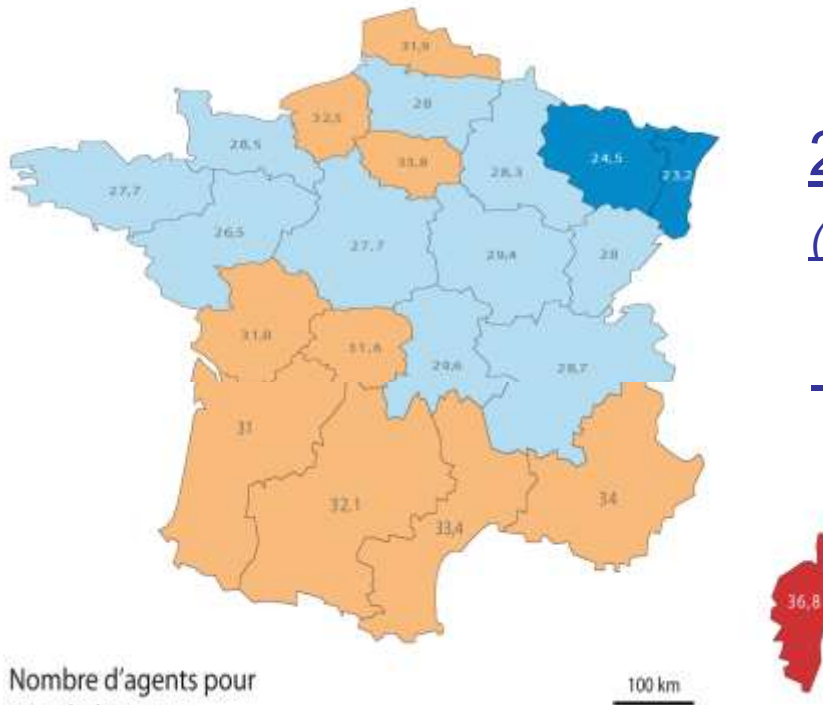
• 2.3.1 FPT / Poids de l'emploi public territorial dans le salariat national



2) Situation des ANT dans les DOM

Taux d'administration au 31 décembre 2007

Nombre d'agents territoriaux * pour 1000 habitants



2.3.2 FPT / Taux d'administration

(0/00) :

- National (dont DOM) : 30,8
- Guadeloupe : 39,2
- Guyane : 15,8
- Martinique : 14,7
- Réunion : 45,8

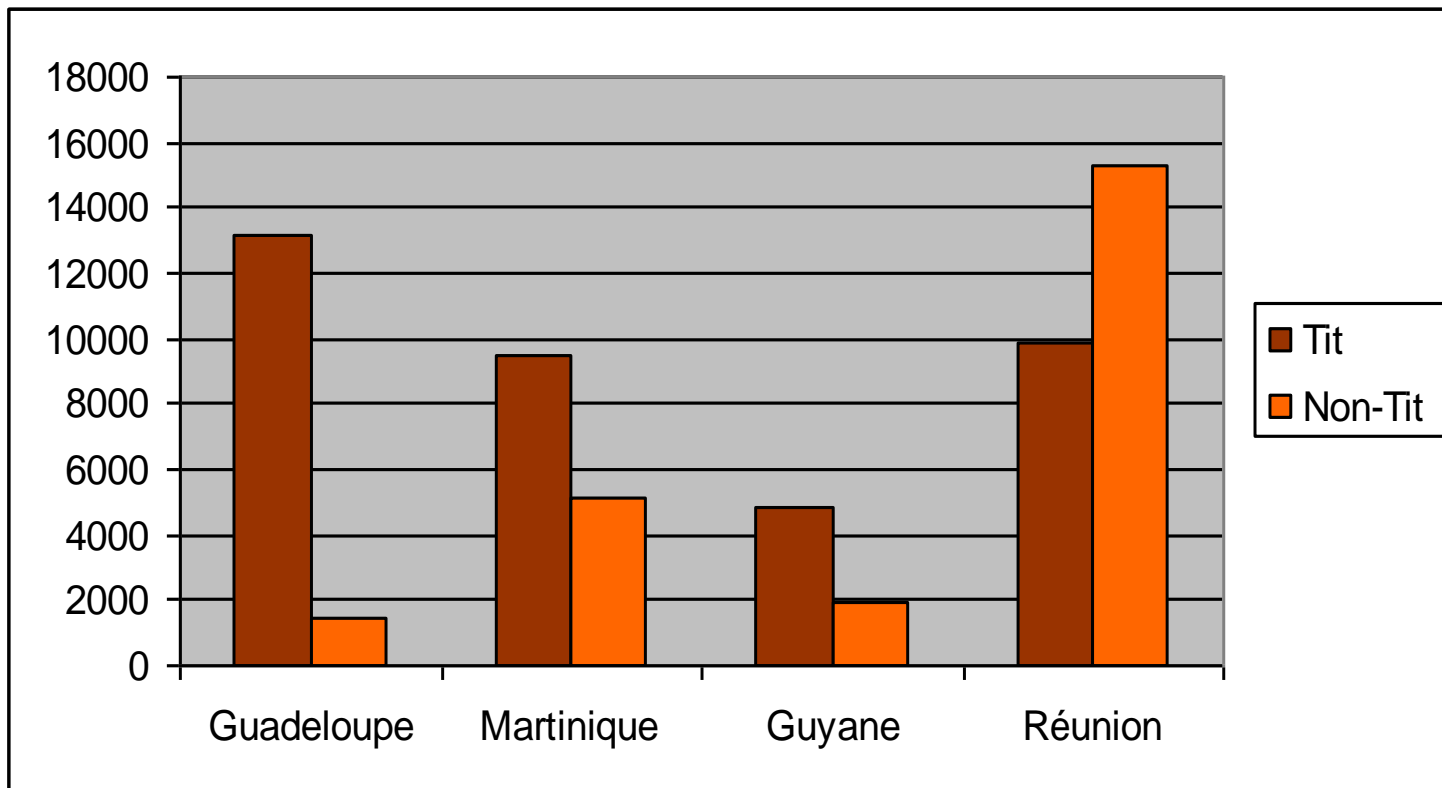
* **Agents territoriaux** : agents de l'ensemble des collectivités et des établissements publics territoriaux (administrations parisiennes incluses).

CNFPT, Observatoire de l'emploi, des métiers et des compétences de la FPT, août 2009.

Source : INSEE, Données Colter 2007 et Recensement de population au 1er janvier 2006.

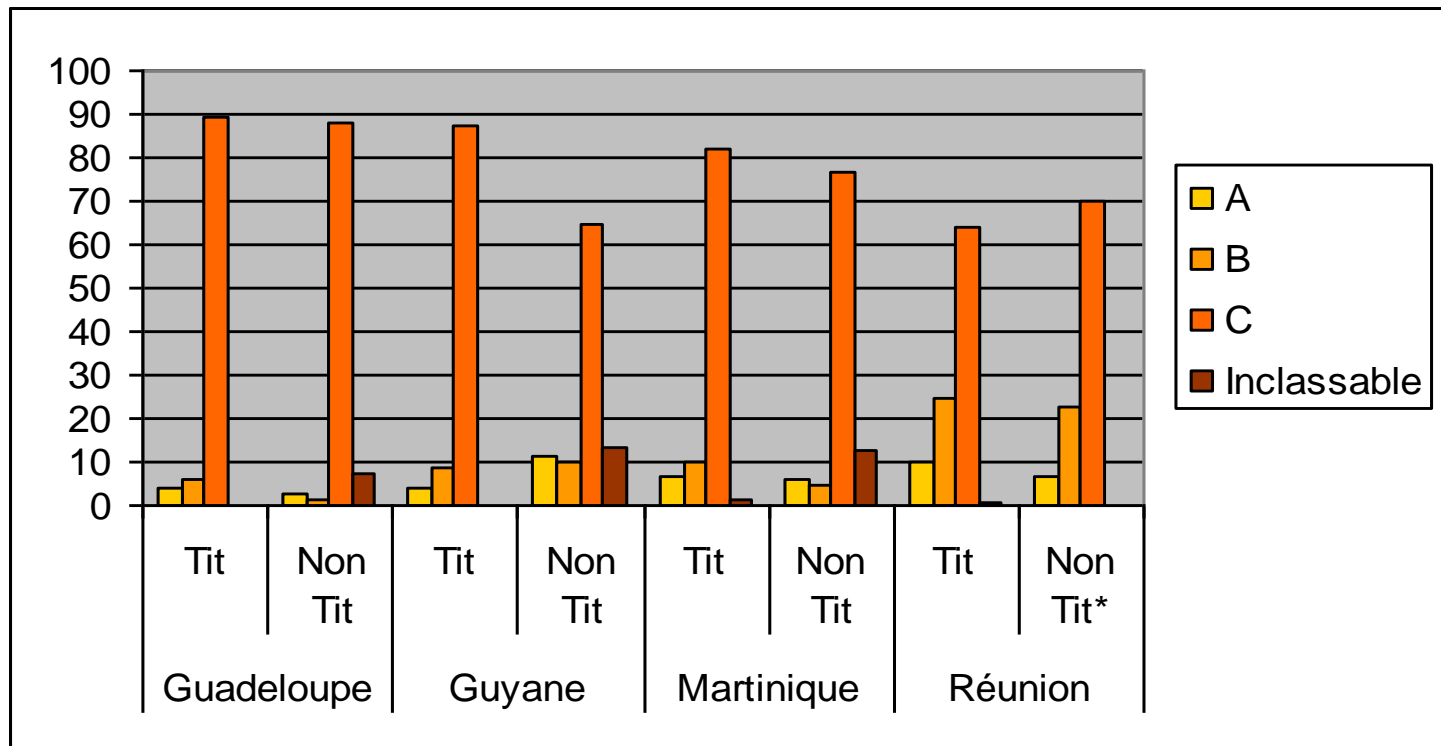
2) Situation des ANT dans les DOM

- 2.3.3 FPT / Effectifs titulaires et non titulaires :
(source INSEE – 31/12/2008)



2) Situation des ANT dans les DOM

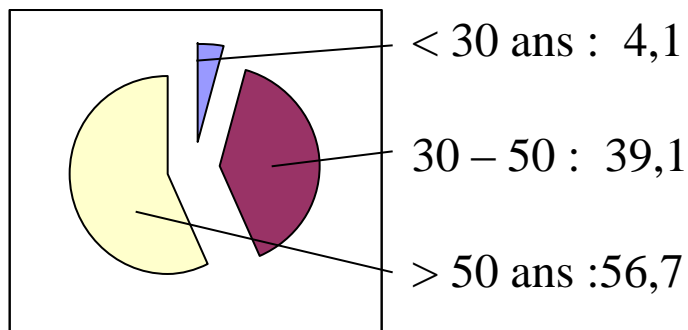
- 2.3.4 FPT / répartition des ANT par catégories (%)



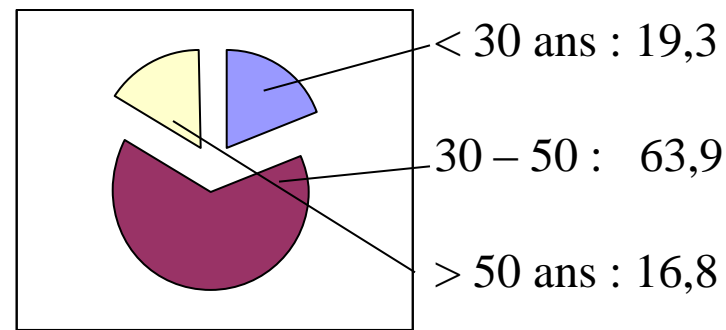
2) Situation des ANT dans les DOM

- 2.3.5 FPT / ANT par classe d'âge dans les DOM :

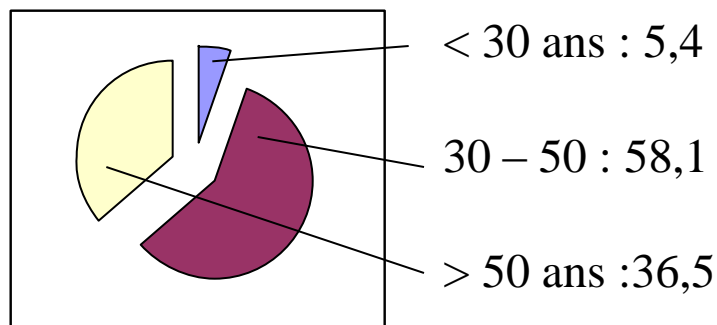
Guadeloupe



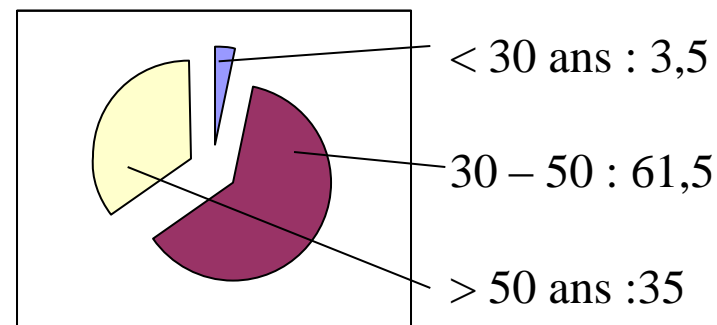
Guyane



Martinique



La Réunion



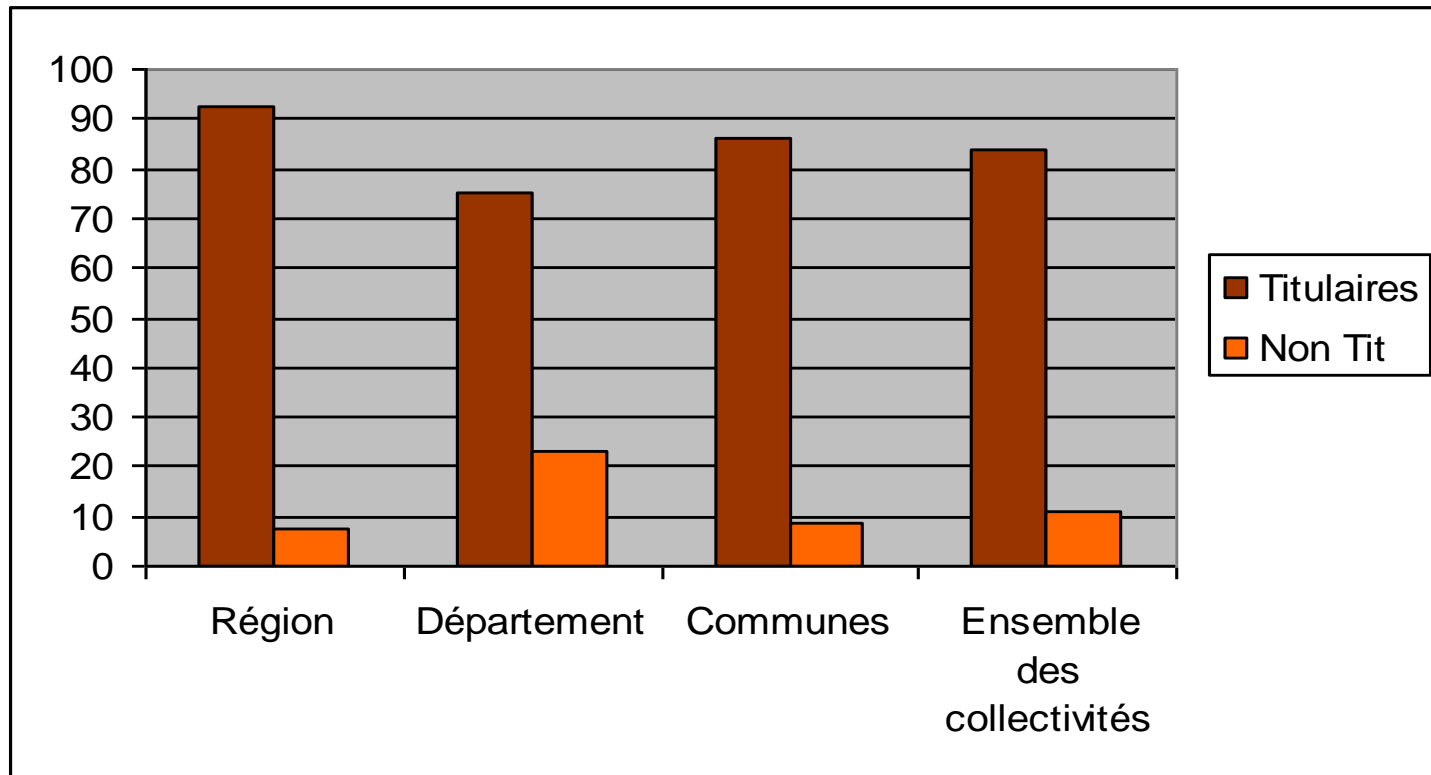
2) Situation des ANT dans les DOM

- 2.3.6 FPT / situation de la Guadeloupe

- ✓ 9% de non titulaires parmi les agents territoriaux : un faible poids en raison des mesures de titularisations de 1998 et 1999.
- ✓ 89% des non titulaires relèvent de la catégorie C.
- ✓ 89% des non titulaires non permanents sont des agents recrutés pour besoins occasionnels ou saisonniers.

2) Situation des ANT dans les DOM

- 2.3.6 FPT / Guadeloupe – par type de collectivité et par statut

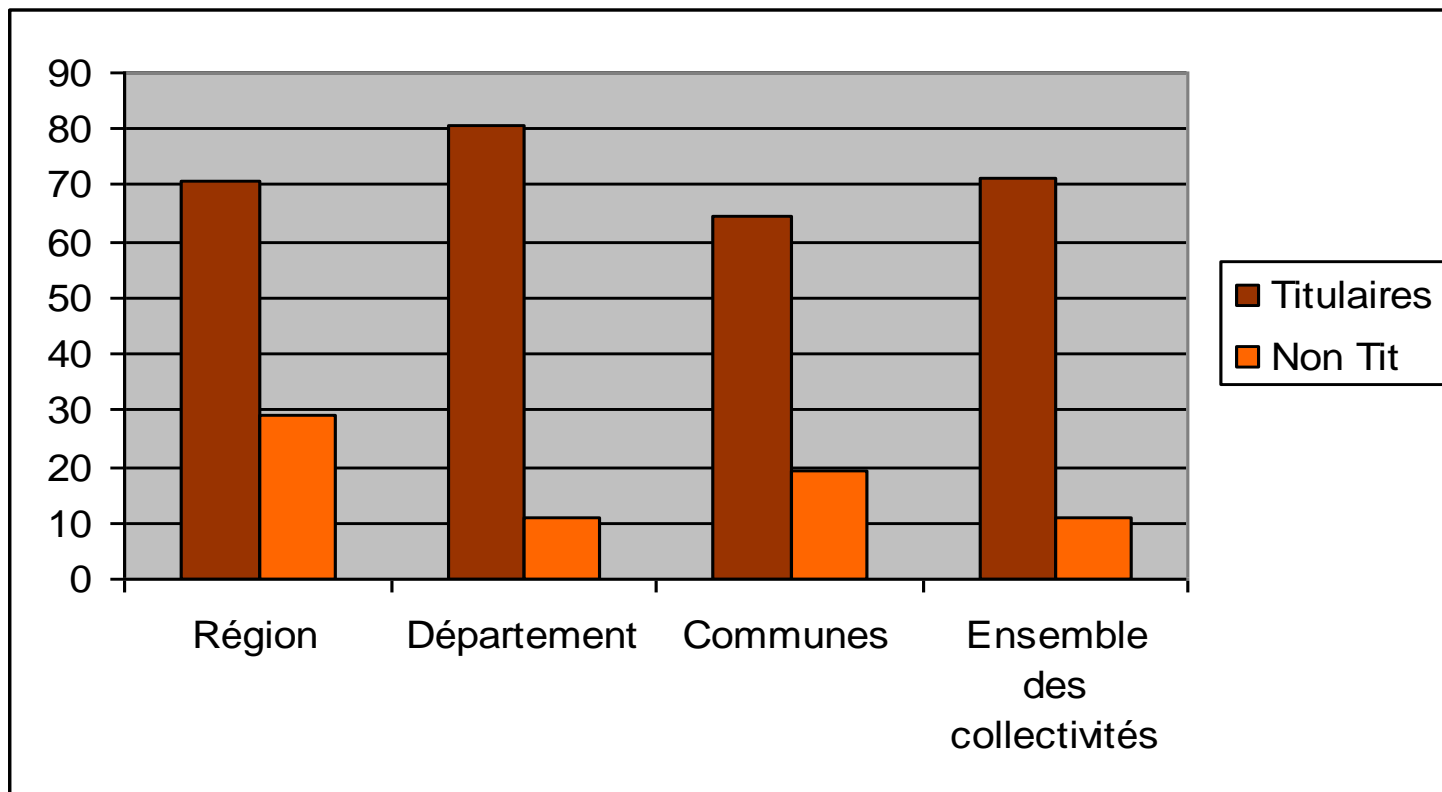


2) Situation des ANT dans les DOM

- 2.3.7 FPT / situation de la Guyane
 - ✓ 28% de non titulaires parmi les agents territoriaux .
 - ✓ 82% des non titulaires relèvent de la catégorie C.
 - ✓ 82% des non titulaires sont sur emploi permanent.
 - ✓ Une plus forte proportion de non titulaires parmi les catégories d'encadrement : 10% des ANT relèvent de la catégorie A, contre 4% parmi les titulaires.

2) Situation des ANT dans les DOM

- 2.3.7 FPT / Guyane – par type de collectivité et par statut

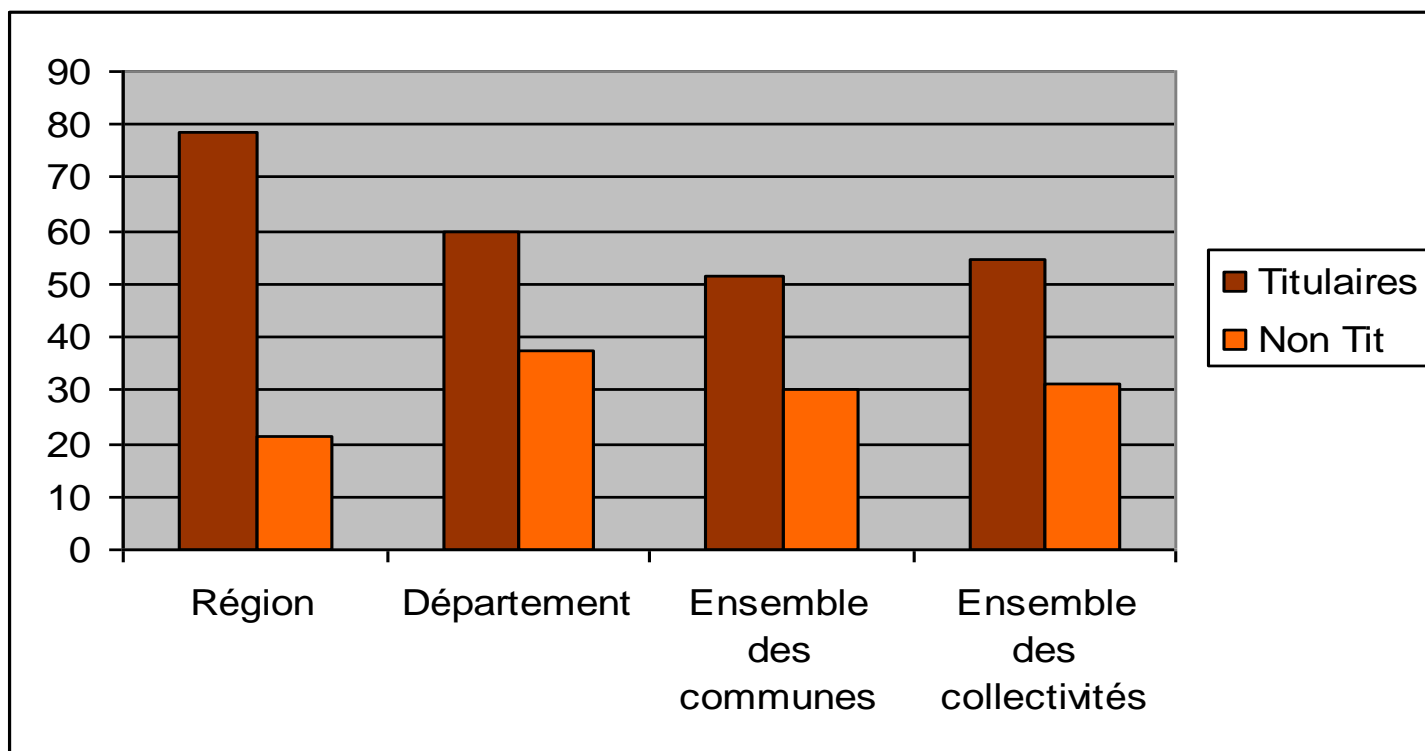


2) Situation des ANT dans les DOM

- 2.3.8 FPT / situation de la Martinique
 - ✓ 35% de non titulaires parmi les agents territoriaux de Martinique.
 - ✓ 85% des non titulaires relèvent de la catégorie C.
 - ✓ 81,2% des non titulaires sont sur emploi permanent.
 - ✓ 50,9% des non titulaires sont présents dans la collectivités depuis 10 ans ou plus.

2) Situation des ANT dans les DOM

- 2.3.8 FPT / Martinique – par type de collectivité et par statut



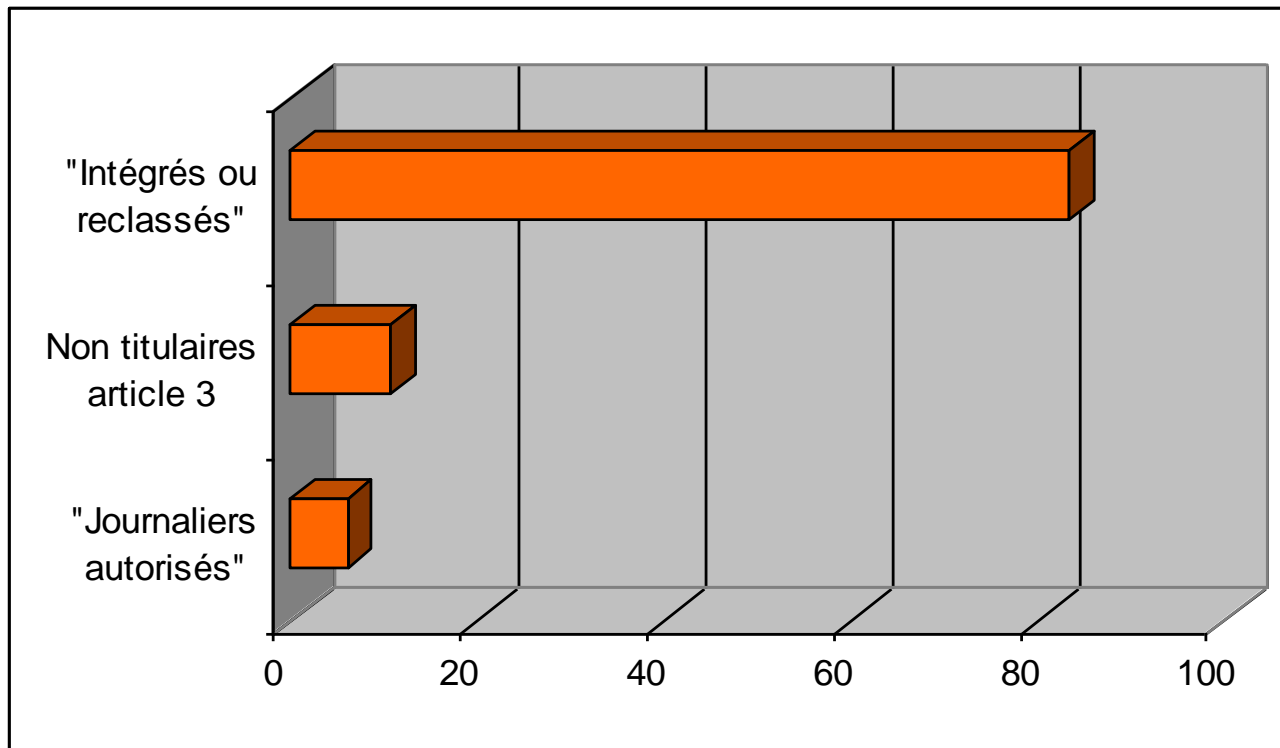
2) Situation des ANT dans les DOM

- 2.3.9 FPT / situation de la Réunion

- ✓ 61% de non titulaires parmi les agents territoriaux .
- ✓ Près de 90% des ANT, intégrés et journaliers relèvent de la catégorie C.
- ✓ La plus grande part des personnels non titulaires sont des « journaliers », « intégrés » ou « reclassés », catégories spécifiques à la Réunion.

2) Situation des ANT dans les DOM

- 3.3.9 **FPT** / La Réunion – situation juridique des ANT (%)



2) Situation des ANT dans les DOM

- 2.4 FPH: répartition des ANT par DOM

	Part de non titulaires en %	Effectif ANT	Effectif total
Guadeloupe	20%	1156	5778
Guyane	31%	712	2 289
Martinique	29,6%	2226	7495
Réunion	23,5%	1588	6753
Total DOM	34,1%	5682	16633

2) Situation des ANT dans les DOM

- 2.4 FPH: répartition des ANT par DOM et par nature de contrat CDD/CDI

	CDD	CDI	Effectif total ANT
Guadeloupe	901	255 (22%)	1156
Guyane	508	204 (29%)	712
Martinique	1796	430 (19%)	2226
Réunion	1503	85 (5%)	1588
Total DOM	4708	974 (17%)	5682

2) Situation des ANT dans les DOM

- 2.4 FPH: répartition des ANT par DOM et par filières professionnelles

	Personnels de direction et personnels administratifs	Personnels des services de soins	Personnels éducatifs et sociaux	Personnels médico-techniques	Personnels techniques et ouvriers
Guadeloupe	25% effectifs (198)	43,9% effectifs (668)	19,3% effectifs (23)	13,4% effectifs (36)	28,7% effectifs (231)
Guyane	45% effectifs (137)	29% effectifs (470)	11% effectifs (5)	18% effectifs (21)	37% effectifs (79)
Martinique	35% effectifs (397)	28% effectifs (1386)	49,6% effectifs (67)	26% effectifs (95)	32% effectifs (281)
Réunion	25,5% effectifs (236)	23,4% effectifs (1096)	24,6% effectifs (33)	22% effectifs (89)	21,3% effectifs (134)

Répartition des ANT de la FPH par catégorie et filière

Cas de la Guadeloupe

Guadeloupe	Catégorie A		Catégorie B		Catégorie C		Nombre total Personnes physiques Titulaires et Non titulaires
	CDD	CDI	CDD	CDI	CDD	CDI	
Personnels de direction et personnels administratifs			137	61			792
			17,30%	7,70%			
Personnels de services de soins	27	6	204	34	351	42	3795
	0,80%	0,16%	5,38%	0,90%	9,30%	1,11%	
Personnels éducatifs et sociaux			12	7			119
			10,08%	5,88%			
Personnels médico-techniques			25	11			268
			9,33%	4,10%			
Personnels techniques et ouvriers	3	9	134	85			804
	0,37%	1,12%	16,67%	10,57%			
Total par catégorie	30	15	512	198	351	42	5778
	0,52%	0,26%	8,86%	3,43%	6,07%	0,73%	

Répartition des ANT de la FPH par catégorie et filière

Cas de la Guyane

Guyane	Catégorie A		Catégorie B		Catégorie C		Nombre total Personnes physiques Titulaires et Non titulaires
	CDD	CDI	CDD	CDI	CDD	CDI	
Personnels de direction et personnels administratifs		1 0,33%	81 26,82%	55 18,21%			302
Personnels de services de soins	29 1,80%	2 0,12%	148 9,16%	17 1,05%	199 12,32%	75 4,64%	1615
Personnels éducatifs et sociaux			5 4,20%	0 0,00%			119
Personnels médico-techniques			19 7,09%	2 0,75%			268
Personnels techniques et ouvriers	0 0,00%	7 3,29%	27 12,68%	47 22,07%			213
Total par catégorie	29 1,15%	10 0,40%	280 11,12%	121 4,81%	199 7,91%	75 2,98%	2 517

Répartition des ANT de la FPH par catégorie et filière

Cas de la Martinique

Martinique	Catégorie A		Catégorie B		Catégorie C		Nombre total Personnes physiques Titulaires et Non titulaires
	CDD	CDI	CDD	CDI	CDD	CDI	
Personnels de direction et personnels administratifs	2 0,18%	2 0,18%	227 20,20%	166 14,77%			1124
Personnels de services de soins	48 0,96%	10 0,20%	397 7,94%	75 1,50%	798 15,95%	58 1,16%	5002
Personnels éducatifs et sociaux		1 0,74%	51 37,78%	15 11,11%			135
Personnels médico-techniques			80 22,10%	15 4,14%			362
Personnels techniques et ouvriers	5 0,57%	33 3,78%	188 21,56%	55 6,31%			872
Total par catégorie	55 0,73%	46 0,61%	943 12,58%	326 4,35%	798 10,65%	58 0,77%	7 495

Répartition des ANT de la FPH par catégorie et filière

Cas de la Réunion

Réunion	Catégorie A		Catégorie B		Catégorie C		Nombre total Personnes physiques Titulaires et Non titulaires
	CDD	CDI	CDD	CDI	CDD	CDI	
Personnels de direction et personnels administratifs		1 0,11%	225 24,38%	10 1,08%			923
Personnels de services de soins	57 1,22%	2 0,04%	615 13,17%	27 0,58%	385 8,24%	10 0,21%	4670
Personnels éducatifs et sociaux			32 23,88%	1 0,75%			134
Personnels médico-techniques			75 18,84%	14 3,52%			398
Personnels techniques et ouvriers	7 1,11%	6 0,96%	107 17,04%	14 2,23%			628
Total par catégorie	64 0,95%	9 0,13%	1054 15,61%	66 0,98%	385 5,70%	10 0,15%	6 753