



# **Le vote électronique aux élections professionnelles 2018**

**Réunion d'information aux organisations syndicales  
11 juillet 2018**



## Ordre du jour

1. Le contexte et les enjeux du recours au vote électronique
2. Les nouveautés des élections professionnelles 2018
3. La cartographie des instances
4. La solution de vote
5. Calendrier



# 1 Contexte et enjeux du recours au vote électronique (1/2)

Présentation DRH

- ▶ Un **bilan des élections professionnelles de 2014** faisant apparaître **des contraintes logistiques trop lourdes en termes d'organisation** (impression de 12 millions de bulletins de vote, déploiement de 5000 urnes et acquisition de 1 100 isolements, 1 200 000 enveloppes de vote imprimées, plus de 300 centres de tri centralisés de La Poste utilisés, plus de 4 500 bureaux de vote etc.) et de **mobilisation des ressources humaines** ;
- ▶ Une **expérimentation du recours au vote électronique menée en 2014** pour deux scrutins (CT Prif et CAP des administrateurs civils) avec un taux de satisfaction des utilisateurs de 88% ;
- ▶ Une expérience en 2014 et un **engagement en 2018 de plusieurs ministères** dans le projet de recours au vote électronique (éducation nationale, finances, affaires sociales et armées) ;

 Un **recours généralisé au vote électronique**, pour l'ensemble des scrutins organisés par le ministère, adopté **au comité technique ministériel** du 30 mai 2017 ;



# 1 Contexte et enjeux du recours au vote électronique (2/2)

Présentation DRH

- ▶ **Les objectifs** du recours au vote électronique :
  - moderniser le service offert** en développant l'efficacité perçue par les électeurs et en leur facilitant l'accès aux scrutins ;
  - simplifier l'organisation** du renouvellement des instances représentatives tant pour l'administration que pour les organisations syndicales ;
  - contribuer à la démarche éco-responsable** grâce à la dématérialisation du matériel électoral ;
  - rationaliser les dépenses induites.**
- ▶ **Les principaux enjeux** du recours au vote électronique :
  - garantir la **réussite des scrutins conformément à la réglementation en vigueur** ;
  - maintenir un **fort taux de participation** ;
  - assurer la sécurité des opérations** notamment la confidentialité et l'intégrité des votes ainsi que l'anonymat des électeurs ;
  - apporter aux électeurs et aux partenaires sociaux toute l'information nécessaire.**

## 2 Les nouveautés des élections professionnelles 2018 : La généralisation du vote électronique

Présentation DRCPN

### Qu'est-ce que le vote électronique ?

- ▶ Le vote électronique se distingue des machines à voter. Il permet de voter depuis n'importe quel ordinateur, tablette, smartphone connecté à internet depuis le lieu de son choix (travail, domicile, cybercafé...) et au moment de son choix.
- ▶ Le vote électronique respecte les grands principes électoraux, notamment le secret et la liberté du vote.
- ▶ Le vote électronique permet un dépouillement simplifié et des résultats proclamés plus rapidement.

### Contexte réglementaire du vote électronique au Ministère de l'Intérieur

- ▶ Décret n°2011-595 du 26 mai 2011 relatif aux conditions et modalités de mise en œuvre du vote électronique par internet pour l'élection des représentants du personnel au sein des instances de représentation du personnel de la fonction publique de l'État ;
- ▶ Délibération de la CNIL du 21 octobre 2010 portant une recommandation relative à la sécurité des systèmes de vote électronique ;
- ▶ Arrêté ministériel d'organisation du vote électronique, pris après avis du comité technique compétent, expressément prévu par l'article 5 du décret n°2011-595 du 26 mai 2011 qui fixe notamment :
  - le cadre général et le calendrier des opérations électorales,
  - les modalités de l'expertise indépendante destinée à vérifier le respect des garanties prévues à l'arrêté,
  - Les modalités d'accès au vote pour les électeurs ne disposant pas d'un poste informatique sur leur lieu de travail.

## 2 Les nouveautés des élections professionnelles 2018 :

### Les modalités de vote par voie électronique

*Présentation DRCPN*

- ▶ Le vote électronique est la modalité exclusive d'expression des suffrages pour l'ensemble des services du MI et de ses périmètres.

- ▶ Il s'applique à l'ensemble du corps électoral et à l'ensemble des scrutins en France métropolitaine (Corse incluse), dans les DROM

et COM et à l'étranger.  
1/ L'électeur reçoit, en mains propres et contre émargement (ou en LRAR), sa notice de vote, mise sous pli sécurisé, contenant son mot de passe.



2/ L'électeur se connecte sur la plate forme de vote avec son identifiant (matricule et date de naissance) et de son mot de passe :

- À partir du **14 novembre** pour consulter la propagande électorale,
- du **vendredi 30 novembre au jeudi 6 décembre 2018** pour voter
- Avec un ordinateur, tablette ou smartphone professionnels ou une borne à voter mise à disposition spécifiquement par l'administration,
- Avec un ordinateur, tablette ou smartphone personnels

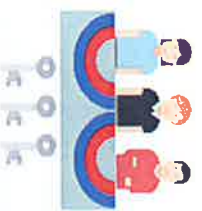


## 2 Les nouveautés des élections professionnelles 2018 :

### Les bureaux de vote électronique : composition et attributions

Présentation DRH

#### Bureau de vote électronique centralisateur (BVEC)



**X Composition :** 1 président et 4 vice-présidents, 1 secrétaire et 1 secrétaire adjoint, 4 assesseurs et 1 délégué de liste par OS candidate sur l'un des scrutins relevant du BVEC.

**X Attributions :**

- Participer aux opérations de chiffrement, génération des clés, scellement de l'urne et de la liste d'émargement, de validation de la configuration du scrutin,
- Suivre le bon déroulement des opérations de vote notamment l'émargement des personnes ayant voté et le taux de participation,
- Prendre les décisions en fonction des circonstances du scrutin,
- Clôre le scrutin et procéder aux opérations de dépouillement.

#### Bureaux de vote



**X Composition :** 1 président et 1 vice-président, 1 secrétaire et 1 secrétaire adjoint et 1 délégué de liste par OS candidate sur le scrutin correspondant.

**X Attributions :**

- Suivre le bon déroulement des opérations de vote notamment l'émargement des personnes ayant voté et le taux de participation,
- Prendre les décisions en fonction des circonstances du scrutin, en lien avec le BVEC,

Proclamer les résultats.

## 2 Les nouveautés des élections professionnelles 2018 : Représentativité femmes/hommes

Présentation DRCPN

▶ Le décret n°2017-1201 du 27 juillet 2017 relatif à la représentation des femmes et des hommes au sein des organismes consultatifs de la fonction publique précise les règles électorales permettant l'élection, parmi les représentants du personnel, d'une part de femmes et d'hommes conforme à la répartition observée au sein des effectifs représentés dans chaque instance ;

▶ La circulaire du ministre de l'action et des comptes publics du 5 janvier 2018 relative à la représentation des femmes et des hommes au sein des organismes consultatifs de la fonction publique de l'Etat prévoit :

- La détermination des chiffres de référence : nombre de femmes, d'hommes et pourcentage de chaque genre au sein de chaque instance tels qu'il ressortent de la photographie des effectifs au 1<sup>er</sup> janvier 2018 ;
- La communication de ces chiffres aux personnels et aux partenaires sociaux avant le 30 mars 2018 ;
- Les modalités du dépôt des candidatures :
  - ✓ les listes de candidats aux élections professionnelles sont composées d'un nombre de femmes et d'hommes correspondant à la part de femmes et d'hommes représentée au sein de l'instance concernée et uniquement pour les scrutins de liste ;
  - ✓ Le pourcentage de femmes et d'hommes est appliqué à l'ensemble des candidats inscrits sur la liste (titulaires + suppléants) ;
  - ✓ Lorsque le calcul des parts n'aboutit pas à un nombre entier, l'organisation syndicale a la faculté de procéder à l'arrondi à l'entier supérieur ou inférieur.



## 3 La cartographie des instances

Présentation DRH

### Rappel des types d'instances à élire

- ▶ Les comités techniques ministériel, spéciaux, de réseau et de proximité ;
- ▶ Les comités d'hygiène, de sécurité et des conditions de travail ;
- ▶ Les commissions administratives paritaires nationales et locales ;
- ▶ Les commissions nationale d'avancement et de discipline et paritaire nationale ;
- ▶ Les commissions consultatives paritaires.

### Principe

- ▶ Constitution d'un bureau de vote électronique pour chaque scrutin / suppression des bureaux de vote spéciaux ;
- ▶ Création de 462 bureaux de vote électronique, 3 bureaux de vote électronique centralisateurs (Ministériel, DGSI, et Administrations parisiennes) et d'1 bureau de vote électronique autonome (Conseil d'Etat) ;
- ▶ Possibilité pour un agent d'être électeur à plusieurs scrutins (jusqu'à 6).

### Instances communes

- ▶ 1 CTM

▶ 7 CT SGAVII, 8 CT SGAP/préfecture = 15 CT

**Total des instances communes = 16**



## 4 La solution de vote : Présentation

Présentation NEOVOTE

**Je suis un électeur :**

**je veux voter aux scrutins pour lesquels je suis  
électeur ...**



## Portail de vote des élections professionnelles 2018 du Ministère de l'Intérieur

### Se connecter

Matricule

Date de naissance

Mot de passe

S'identifier

En cas de problème de connexion, veuillez utiliser le **support en ligne** ou appeler le support téléphonique au N VERT 0.800.xxx.xxx (service et appel gratuits) ou au 01.xxx.xx.xx (tarif d'une communication nationale).

a	b	c	d	+	.	=	A	B	C	D
e	f	g	h	:	*	/	E	F	G	H
i	j	k	m	!	\$	?	J	K	L	M
n	p	q	r	&	µ	%	N	P	Q	R
s	t	u	v	<	à	>	S	T	U	V
w	x	y	z	(	è	)	W	X	Y	Z
2	3	4	5	°	ù	\$	6	7	8	9

**A4Uù**

**7pT5**

**(Xz3**

**...**



**X**

**OK**

- Cochez la case si vous souhaitez masquer votre saisie :
- Cochez la case suivante si vous ne souhaitez pas utiliser le clavier virtuel :



## Portail de vote des élections professionnelles 2018 du Ministère de l'Intérieur

### Se connecter

Matricule

Date de naissance

Mot de passe



S'identifier

En cas de problème de connexion, veuillez utiliser le **support en ligne** ou appeler le support téléphonique au N VERT 0.800.xxx.xxx (service et appel gratuits) ou au 01.xx.xx.xx.xx (tarif d'une communication nationale).



## Bienvenue dans votre espace de vote

Vous avez 3 votes à exprimer - Il vous reste 3 jours, 05h et 19mn pour voter



Aide / FAQ



Note d'information



Listes de candidats



Voter



Résultats



## Liste des scrutins

 Il vous reste 3 votes à exprimer.

 Pour voter, veuillez cliquer sur les liens « Vote à exprimer » dans la dernière colonne du tableau.

Scrutin	Etat du scrutin	Statut du vote
Libellé long scrutin n°1	Ouvert, temps restant : 3j 05h18	<a href="#">Vote à exprimer</a>
Libellé long scrutin n°2	Ouvert, temps restant : 3j 05h18	<a href="#">Vote à exprimer</a>
Libellé long scrutin n°3	Ouvert, temps restant : 3j 05h18	<a href="#">Vote à exprimer</a>



## Libellé long scrutin n°1

Veillez voter pour le scrutin Libellé long scrutin

### 1. Cliquer su... n°1

<input type="radio"/> Organisation syndicale n°1		<input checked="" type="radio"/> Organisation syndicale n°2	
<input type="radio"/> Organisation syndicale n°3		<input type="radio"/> Organisation syndicale n°4	
<input type="radio"/> Organisation syndicale n°5		<input type="radio"/> Organisation syndicale n°6	
<input type="radio"/> Organisation syndicale n°7		<input type="radio"/> Organisation syndicale n°8	
<input type="radio"/> Organisation syndicale n°9		<input type="radio"/> Organisation syndicale n°10	
<input type="radio"/> Vote Blanc			

### ... Visualiser les candidats de la liste sélectionnée

#### Organisation syndicale n°2

1. NOM Prénom (F)
2. NOM Prénom (H)
3. NOM Prénom (F)
4. NOM Prénom (H)
5. NOM Prénom (F)
6. NOM Prénom (H)
7. NOM Prénom (F)
8. NOM Prénom (H)
9. NOM Prénom (F)
10. NOM Prénom (H)
11. NOM Prénom (F)
12. NOM Prénom (H)
13. NOM Prénom (F)
14. NOM Prénom (H)
15. NOM Prénom (F)
16. NOM Prénom (H)
17. NOM Prénom (F)
18. NOM Prénom (H)
19. NOM Prénom (F)
20. NOM Prénom (H)

Sélectionner



Accueil



Aide / FAQ



Note d'information



Listes de candidats



Voter



Résultats



Déconnexion

### Libellé long scrutin n°1 Vérifier et valider votre vote

#### 3. Vérifier votre intention de vote

##### Organisation syndicale n°2

1. NOM Prénom (F)
2. NOM Prénom (H)
3. NOM Prénom (F)
4. NOM Prénom (H)
5. NOM Prénom (F)
6. NOM Prénom (H)
7. NOM Prénom (F)
8. NOM Prénom (H)
9. NOM Prénom (F)
10. NOM Prénom (H)
11. NOM Prénom (F)
12. NOM Prénom (H)
13. NOM Prénom (F)
14. NOM Prénom (H)
15. NOM Prénom (F)
16. NOM Prénom (H)
17. NOM Prénom (F)
18. NOM Prénom (H)
19. NOM Prénom (F)
20. NOM Prénom (H)



← Modifier votre choix


#### 4. Voter

Pour valider votre vote, cliquez sur le bouton « Je vote ».

**ATTENTION, l'action de vote est définitive et constitue la signature de la liste d'émargement**

✓ Je vote

## Confirmation du vote

 Nous vous confirmons l'enregistrement de votre vote le 05/12/2018 à 13:53. Vous pouvez à tout moment accéder à votre accusé de réception en cliquant sur le lien correspondant dans la colonne « Statut du vote » du tableau ci-dessous.

 Il vous reste 2 votes à exprimer.

Scrutin	Etat du scrutin	Statut du vote
Libellé long scrutin n°1	Ouvert, temps restant : 01j 05h07	Vote exprimé <b>1EOCYG</b>
Libellé long scrutin n°2	Ouvert, temps restant : 01j 05h07	<u>Vote à exprimer</u>
Libellé long scrutin n°3	Ouvert, temps restant : 01j 05h07	<u>Vote à exprimer</u>

---

**Je suis un électeur :**

**j'ai perdu mon mot de passe...**



## RÉSOLUTION D'UN PROBLÈME DE CONNEXION

Quelle est la nature de votre problème ?

Je ne dispose plus de mon mot de passe.

J'ai un autre problème.

© 2012-2018 MEQVOTE



## DEMANDE DE REASSORT DU MOT DE PASSE – ETAPE 1

Pour obtenir un nouveau mot de passe, veuillez compléter le formulaire ci-dessous :

Votre matricule :

Votre date de naissance :

Réponse à la question défi :

Veuillez ressaisir le nombre ci-dessus dans le champ ci-dessous :



Obtenir mon nouveau mot de passe :

**Attention : votre nouveau mot de passe sera affiché sur votre écran  
Assurez-vous d'être la seule personne à pouvoir en prendre connaissance.**



### DEMANDE DE REASSORT DU MOT DE PASSE – ETAPE 3

Votre nouveau mot de passe est le suivant :

U5s?

3a7ù

X5&3

p1St

Ce mot de passe annule et remplace le précédent

[Accéder à la page de connexion au portail de vote](#)

---

**Je suis un électeur :**  
**mes scrutins sont clos,**  
**je souhaite accéder aux résultats ...**



[Accueil](#)[Aide / FAQ](#)[Note d'information](#)[Listes de candidats](#)[Voter](#)[Résultats](#)[Déconnexion](#)

## Résultats

[Libellé long scrutin n 1](#)[Libellé scrutin n 2](#)[Libellé scrutin n 3](#)

### Libellé long scrutin n 1

Nombre de sièges Titulaires	10
Nombre de sièges Suppléants	10
Nombre d'électeurs inscrits	516
Nombre d'émargements	448
Nombre d'enveloppes de vote	448
Taux de participation	86,82%
Nombre de votes blancs	26
Nombre de suffrages valablement exprimés	422

Listes	Nombre de suffrages	Candidats	Résultat
		1. NOM Prénom (F)	Titulaire
		2. NOM Prénom (H)	Titulaire
		3. NOM Prénom (F)	Titulaire
		4. NOM Prénom (H)	Titulaire
		5. NOM Prénom (F)	Titulaire
		6. NOM Prénom (H)	Titulaire
		7. NOM Prénom (F)	Suppléante
		8. NOM Prénom (H)	Suppléant
		9. NOM Prénom (F)	Suppléante
		10. NOM Prénom (H)	Suppléant
		11. NOM Prénom (F)	Suppléante
		12. NOM Prénom (H)	Suppléant
		13. NOM Prénom (F)	Suppléante
		14. NOM Prénom (H)	Suppléant
Liste 4	264 62,55%		

---

**Je suis membre d'un bureau de vote :**

**je souhaite contrôler le bon déroulement du  
scrutin ...**



## Portail des élections professionnelles 2018

### Se connecter

Adresse email

Mot de passe



S'identifier

Si vous souhaitez accéder au portail de vote, veuillez cliquer sur le lien au haut à droite de la page.

Si vous avez perdu votre mot de passe utilisateur aux différents portails (hors portail de vote), veuillez [accéder à la procédure de mot de passe perdu](#).

Sinon pour tout problème, veuillez contacter xxxxxxxxxxxx au xxxxxxxxxxxx



Accueil



Aide / FAQ



Note d'information



Liste électorale



Listes de candidats



Vérifier les urnes



Résultats



Déconnexion



## Bienvenue sur le portail Bureau de vote



Tutoriel



Note d'information



Liste électorale



Listes de candidats



Vérifier les urnes



Accueil



Tutoriel



Bureaux de vote



Listes électorales



Listes de candidats



Vérifier les urnes



Résultats



Déconnexion

## Listes électorales

Scrutin

Libellé long scrutin n 1



Pages : 1 2 3

### Libellé long scrutin n 1

1. (F) NOM d'usage – NOM de naissance – Prénom – Libellé Corps – Libellé SAA
2. (F) NOM d'usage – NOM de naissance – Prénom – Libellé Corps – Libellé SAA
3. (F) NOM d'usage – NOM de naissance – Prénom – Libellé Corps – Libellé SAA
4. (H) NOM d'usage – Prénom – Libellé Corps – Libellé SAA
5. (F) NOM d'usage – NOM de naissance – Prénom – Libellé Corps – Libellé SAA
6. (F) NOM d'usage – Prénom – Libellé Corps – Libellé SAA
7. (F) NOM d'usage – Prénom – Libellé Corps – Libellé SAA
8. (H) NOM d'usage – Prénom – Libellé Corps – Libellé SAA
9. (H) NOM d'usage – Prénom – Libellé Corps – Libellé SAA
10. (F) NOM d'usage – NOM de naissance – Prénom – Libellé Corps – Libellé SAA
11. (H) NOM d'usage – Prénom – Libellé Corps – Libellé SAA
12. (H) NOM d'usage – Prénom – Libellé Corps – Libellé SAA
13. (H) NOM d'usage – Prénom – Libellé Corps – Libellé SAA
14. (F) NOM d'usage – Prénom – Libellé Corps – Libellé SAA
15. (H) NOM d'usage – Prénom – Libellé Corps – Libellé SAA
16. (H) NOM d'usage – Prénom – Libellé Corps – Libellé SAA
17. (F) NOM d'usage – NOM de naissance – Prénom – Libellé Corps – Libellé SAA
18. (H) NOM d'usage – Prénom – Libellé Corps – Libellé SAA





Accueil



Aide / FAQ



Note d'information



Liste électorale



Listes de candidats



Vérifier les urnes



Résultats



Déconnexion

## Suivre l'état des urnes



Scrutin	Etat du scrutin	Participation	Système principal		Système de secours		Liste élargissement
			Etat Emerg.	Bulletins	Etat Emerg.	Bulletins	
<b>Comité technique</b>	Ouvert	0,03%	✓	5	5	✓	5
							<a href="#">Cliquer ici</a>

Rafraîchir

Afficher le journal des événements

Vérifier le code de scellement

Enregistrer une observation



Régénérer le mot de passe d'un électeur

[Accueil](#)[Aide / FAQ](#)[Note d'information](#)[Liste électorale](#)[Listes de candidats](#)[Vérifier les urnes](#)[Résultats](#)[Déconnexion](#)

## Liste d'émargement

### Comité technique

Tous corps



Tous SAA



Liste électorale

Emargements

(F) NOM d'usage – NOM de naissance – Prénom – Libellé Corps – Libellé SAA		A voté le 03/12/2018 à 20:15	
(F) NOM d'usage – NOM de naissance – Prénom – Libellé Corps – Libellé SAA		A voté le 02/12/2018 à 14:43	
(F) NOM d'usage – NOM de naissance – Prénom – Libellé Corps – Libellé SAA		-	
(H) NOM d'usage – Prénom – Libellé Corps – Libellé SAA		A voté le 05/12/2018 à 09:05	
(F) NOM d'usage – NOM de naissance – Prénom – Libellé Corps – Libellé SAA		A voté le 03/12/2018 à 23:40	
(F) NOM d'usage – Prénom – Libellé Corps – Libellé SAA		-	
(F) NOM d'usage – Prénom – Libellé Corps – Libellé SAA		A voté le 06/12/2018 à 00:12	
(H) NOM d'usage – Prénom – Libellé Corps – Libellé SAA		A voté le 02/12/2018 à 15:44	
(H) NOM d'usage – Prénom – Libellé Corps – Libellé SAA		-	
(F) NOM d'usage – NOM de naissance – Prénom – Libellé Corps – Libellé SAA		-	
(H) NOM d'usage – Prénom – Libellé Corps – Libellé SAA		-	
(H) NOM d'usage – Prénom – Libellé Corps – Libellé SAA		-	
(H) NOM d'usage – Prénom – Libellé Corps – Libellé SAA		-	
(F) NOM d'usage – Prénom – Libellé Corps – Libellé SAA		-	
(H) NOM d'usage – Prénom – Libellé Corps – Libellé SAA		-	
(H) NOM d'usage – Prénom – Libellé Corps – Libellé SAA		-	
(F) NOM d'usage – NOM de naissance – Prénom – Libellé Corps – Libellé SAA		-	



**Je suis membre d'un bureau de vote :**

**le scrutin est clos et dépouillé par le bureau de vote  
centralisateur,  
je proclame les résultats du scrutin  
et je procède à la répartition des sièges ...**



## Bienvenue sur le portail Bureau de vote

Le vote est clos depuis le 06/12/2018 à 19:00

 Tutoriel

 Note d'information

 Liste électorale

 Listes de candidats

 Vérifier les urnes



Accéder aux  
résultats



## Calcul d'attribution des sièges Comité technique

Nombre de sièges Titulaires	10
Nombre de sièges Suppléants	10
Nombre d'électeurs inscrits	516
Nombre d'émargements	448
Nombre d'enveloppes de vote	448
Taux de participation	86,82%
Nombre de votes blancs	26
Nombre de suffrages valablement exprimés	422

### Etape 1 - Calcul du quotient électoral

Nombre de suffrages valablement exprimés	422
Nombre de sièges à pourvoir	10
Quotient électoral	42,20

### Etape 2 - Attribution de siège(s) sur la base du quotient électoral

Liste	Nombre de suffrages recueillis par la liste	(Suffrages) / (Quotient électoral)	Nombre de sièges attribués	Reste
Liste 1	264	6,26	6	0,26
Liste 2	155	3,67	3	0,67
Liste 4	3	0,07	0	0,07
Liste 3	0	0,00	0	0,00
Liste 5	0	0,00	0	0,00

9 sièges sont attribués sur la base du quotient électoral

Il reste un siège à attribuer

### Etape 3 - Attribution des sièges sur la base de la plus forte moyenne

Nombre de...



Accueil principal



Accueil résultats



Déconnexion

## Procès-verbal

[Retour](#)

[Télécharger au format PDF](#)

[Télécharger au format Word](#)



Le samedi 6 janvier 2018

### ELECTIONS PROFESSIONNELLES 2018

#### PROCES VERBAL

#### COMITE TECHNIQUE VV

Nombre de sièges Titulaires	10
Nombre de sièges Suppléants	10
Nombre d'électeurs inscrits	141
Nombre d'émargements	7
Nombre d'émargements de vote	7
Taux de participation	4,96%
Nombre de votes blancs	1
Nombre de suffrages valablement exprimés	6

Listes	Nombre de suffrages	Candidats	Résultat
		1. Monsieur Eric LE GRAND (information)	Titulaire
		2. Madame Anne NDAYE (information)	Titulaire
		3. Monsieur Jean-Claude DUARDIN (information)	Titulaire



## 5 Calendrier prévisionnel : grandes étapes à venir

Présentation DIRCPN

- ▶ **Mardi 25 septembre :**
  - Ouverture du dépôt des candidatures
  - Edition et affichage des listes électorales dans les services
- ▶ **Vendredi 19 octobre :** date limite de dépôt de candidatures , logos et professions de foi
- ▶ **Lundi 22 octobre :** date limite de contrôle de la recevabilité des listes et de l'éligibilité des candidats
- ▶ **Début novembre :** Livraison des notices de vote auprès des référents RH de proximité désignés par instruction
- ▶ **Mardi 6 novembre :** tirage au sort de l'ordre des listes de candidats
- ▶ **Mercredi 14 novembre :**
  - Date limite de remise aux électeurs de leur notice de vote
  - Ouverture du portail de vote aux électeurs
- ▶ **Jeuudi 29 novembre :** scellement de la solution de vote
  - Matin : Pré-scellement de la solution de vote par les BVE
  - Après-midi : Scellement de la solution de vote par les BVEC
- ▶ **Vendredi, 30 novembre (11 heures, heure de Paris) au jeudi 6 décembre (17 heures, heure de Paris) :** période d'ouverture des scrutins
- ▶ **Jeuudi 6 décembre (à partir de 17 heures, heure de Paris) :**
  - Clôture des scrutins
  - **Dépeuillement**
  - Proclamation des résultats